

# Sat'in

Rue Romain Rolland  
69120 Vaulx-en-velin

TYPE	BATIMENT	ETAGE	N° APPT
<b>T3</b>	<b>A</b>	<b>R+3</b>	<b>1132</b>

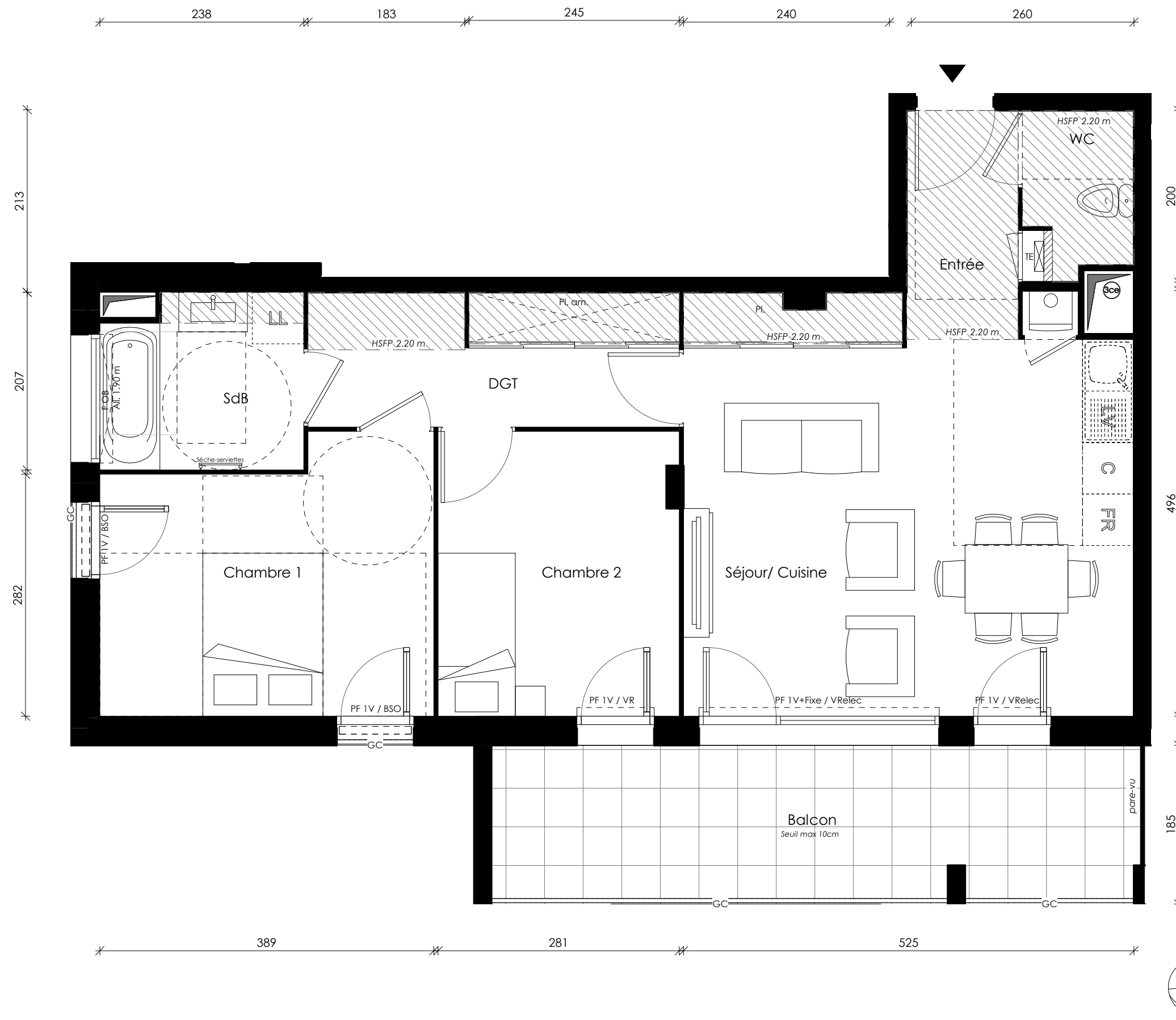
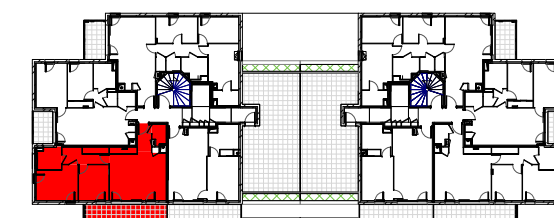


TABLEAU DES SURFACES HABITABLES

Séjour/ Cuisine	24.50 m <sup>2</sup>
Chambre 1	11.71 m <sup>2</sup>
Chambre 2	9.26 m <sup>2</sup>
Entrée	3.31 m <sup>2</sup>
DGT	6.76 m <sup>2</sup>
SdB	4.66 m <sup>2</sup>
WC	2.24 m <sup>2</sup>
<b>Total surface HABITABLES</b>	<b>62.44 m<sup>2</sup></b>

NB : La surface des placards est incluse dans celle des pièces attenantes

TABLEAU DES SURFACES ANNEXES

Balcon	13.87 m <sup>2</sup>
<b>Total surface ANNEXES</b>	<b>13.87 m<sup>2</sup></b>

**LEGENDE :**

F	FENÊTRE	TE	TABLEAU ÉLECTRIQUE	C	EMPLACEMENT CUISSON	FR	EMPLACEMENT RÉFRIGÉRATEUR	GC	GARDE CORPS	SOFFITE / FAUX PLAFOND / RETOMBÉE
PF	PORTE-FENÊTRE	Pl. am	PLACARD AMÉNAGÉ	LL	EMPLACEMENT LAVE LINGE	Ail.	ALLEGE MAÇONNÉE	HSFP	HAUTEUR SOUS FAUX-PLAFOND	
BSO	BRISE SOLEIL ORIENTABLE	Pl.	PLACARD NON AÉNAGÉ	LV	EMPLACEMENT LAVE VAISSELLE	OB	OSCILLO BATTANT	Ch.	CHAUDIÈRE GAZ	

Des modifications sont susceptibles d'être apportées à ce plan en fonction des nécessités techniques de la réalisation tant en ce qui concerne les dimensions libres que l'équipement. Les surfaces indiquées sont approximatives. Les retombées, les faux-plafonds ainsi que les équipements et le mobilier sont figurés à titre indicatif. Seuls sont fournis les éléments figurant dans le descriptif de vente.

